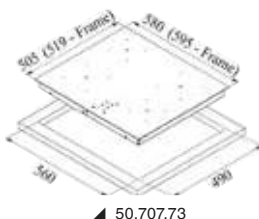


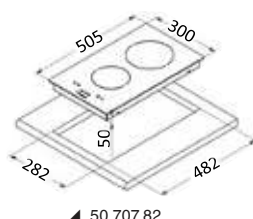
Piano cottura in vitroceramica comandi touch

Piano in vitroceramica, elementi hi-light, comandi touch con 9 livelli di potenza. Vetroceramica resistente ad alte temperature. Indicatori di calore residuo e pulizia facile e veloce. Tecnologia Heat up: dopo aver scelto il livello di potenza massima, si ha la possibilità di programmare un livello secondario che subentra automaticamente dopo che il piano cottura ha raggiunto la massima potenza per un determinato periodo di tempo. Questa funzione è ideale per portare in temperatura zuppe e per ridurre la potenza assorbita. Tutti i piani cottura con comandi touch control sono dotati della sicurezza per i bambini. Con la semplice pressione di un tasto tutte le impostazioni vengono bloccate in maniera affidabile, escludendo così ogni possibile utilizzo improprio.

Codice	V	N° fuochi	←→ mm		Bruciatori W	Accensione
			esterno	incasso		
50.707.82	220	2	505x300	482x282	1x1800 - 1x1200	Touch-control
50.707.73	220	4	519x595	490x560	2x1800 - 2x1200	Touch-control



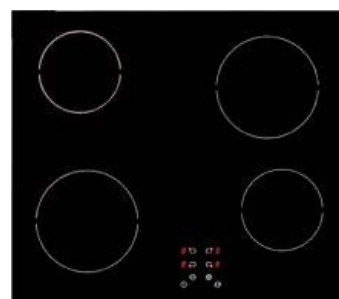
▲ 50.707.73



▲ 50.707.82



▲ 50.707.82



▲ 50.707.73

Piani cottura in vitroceramica ad induzione con controllo multislider

INDUCTION

Sistema ad alta efficienza grazie al riscaldamento rapido e massimo risparmio energetico. Funzione di mantenimento del calore. Vetro ceramico da 4 mm ed installazione rapida con blocco di protezione per bambini.

Codice	Piastre	V	Hz	W	←→ mm	
					esterno	incasso
50.707.91	2	220-240	50/60	3600	510x300	490x280
50.707.92	4	220-240	50/60	7200	510x600	490x560



▲ 50.707.91

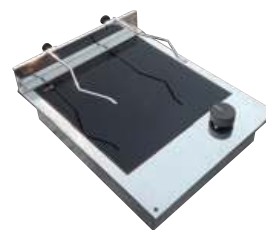


▲ 50.707.92

Piano cottura elettrici

In vitroceramica con cornice in acciaio inox. Componenti di alta qualità, piastre ultrarapide, protettori termici incorporati, spia luminosa calore residuo, piano virtualmente freddo ai bordi della zona cottura, alimentazione 220 V.

Codice	N° fuochi	W fuochi	←→ mm	Fermapentole removibile OPTIONAL
50.100.41	1	1200	300x300	50.100.42

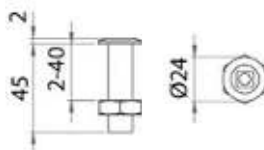


Set ferma pentole universale removibile, con base a filo.

Codice 50.707.00

I bracci regolabili gli permettono di adattarsi a tutti i tipi di pentole, realizzato in AISI 316 e V0 nylon PA6 (plastica ignifuga).

Basetta flush installabile su piani cottura o ripiani cucina con spessore da 2 mm a 42 mm.



OSCULATI

