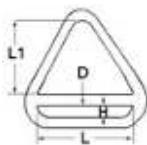


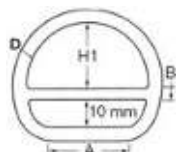
## Anello triangolare per zerli

Codice	D mm	L mm	ORDER BY BOX
39.599.99	4	20	10
39.600.00	5	30	10
39.600.01	5	45	10
39.600.02	6	50	-
39.600.03	8	50	-



## Anello triangolare con barretta per zerli

Codice	D mm	L mm	H mm	L1 mm	ORDER BY BOX
39.601.01	5	45	5,5	40	5
39.601.02	6	50	7	45	5
39.601.03	8	50	8	45	5



## Anello mezzo tondo con barretta per zerli

Codice	D mm	A mm	B mm	H1 mm
39.602.01	5	45	10	25
39.602.02	6	50	10	28
39.602.03	8	50	10	28
39.602.04	10	60	12	32

## Golfari tessili ROPEYE



▲ 39.811.01



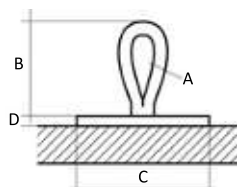
▲ 39.810.02



▲ 39.810.01



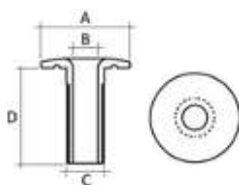
▲ 39.811.02



## Golfare tessile con fissaggio tramite adesivo ROPEYE XXS/XS

Soluzione in Carbonio o Fibra di Vetro dei Pad-Eye, golfari e similari. Applicabile per incollaggio su superficie precedentemente preparata e con colle specifiche. Per un incollaggio elastico: SIKAFLEX 291i 65.289.XX. Perfetto per creare punti di fissaggio interni non strutturali.

Codice	Codice Ropeye	Materiale	Cima (A) mm	Anello (B) mm	Ø base (C) mm	Larghezza (D) mm	Peso g	Carico di rottura kg
39.810.01	ROXXS-C	■ Fibra di carbonio	3	20	30	3	3,0	75
39.810.02	ROXXS-GF	□ Fibra di vetro	3	20	30	3	3,0	75
39.811.01	ROXS-C	■ Fibra di carbonio	3	30	40	3	5,9	150
39.811.02	ROXS-GF	□ Fibra di vetro	3	30	40	3	5,9	150



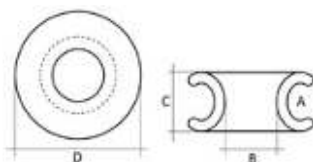
## Bocche per passaggio cavi da incollare ROPEYE TDP

Ropeye Through Deck Pushing è stato progettato per proteggere le strutture nella realizzazione di fori di passaggio e permettere il regolare scorrimento di cime, scotte e drizze.

Codice	Codice Ropeye	Materiale	Ø testa (A) mm	Ø interno (B) mm	Ø esterno (C) mm	Lunghezza (D) mm	Peso g
39.817.01	ROTDP12	Alluminio anodizzato	28	8	12	30	8,2
39.817.02	ROTDP14	Alluminio anodizzato	30	10	14	30	10
39.817.03	ROTDP16	Alluminio anodizzato	32	12	16	30	11,5
39.817.04	ROTDP18	Alluminio anodizzato	34	14	18	30	12,3

## Anelli antifrizione ROPEYE SLR

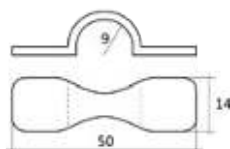
Ropeye Self-Locking Rings, anelli a bassa frizione per molteplici usi interni ed esterni. Realizzati in alluminio anodizzato, sono appositamente progettati per mantenere il regolare scorrimento di cime, scotte, drizze all'interno del canale dell'anello.



Codice	Codice Ropeye	Materiale	Esterno (A) mm	Interno (B) mm	Larghezza (C) mm	Anello (D) mm	Peso g	Carico di rottura kg
39.819.01	ROSLR7-10	Alluminio	7	10	11	24	5	800
39.819.02	ROSLR10-14	Alluminio	10	14	15	34	13	1600
39.819.03	ROSLR14-20	Alluminio	14	20	20	46	30	3200
39.819.04	ROSLR20-28	Alluminio	20	28	31	70	120	6400
39.819.05	ROSLR28-38	Alluminio	28	38	44	99	290	10000

## Ponticello ROPEYE Eyestrapp

Ropeye Eyestrapp, permette di avere un ottimo punto di fissaggio interno facile da realizzare e contenuto nelle dimensioni. Per un incollaggio elastico: SIKAFLEX 291i 65.289.XX.



Codice	Codice Ropeye	Materiale	Raggio mm	Lunghezza mm	Larghezza mm	Peso g	Carico di rottura kg
39.822.00	ROSOE	Carbonio	9	50	14	2	35