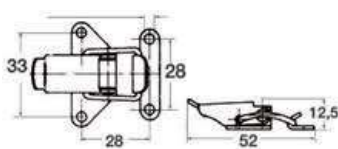
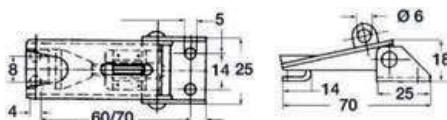




### Chiusura a leva carenata regolabile

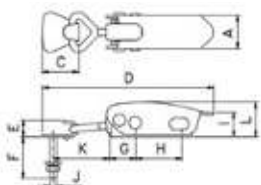
In acciaio inox. Con porta lucchetto.

Codice	Carenatura esterna	Parte regolabile	Sporgenza
38.241.00	70x25 mm	60x70 mm	18 mm



### Chiusura a leva in acciaio inox per cofani e sportelli

Codice	Lunghezza mm	Trazione max kg	Carico max kg
38.204.00	52	150	100



### Chiusura a leva elastica

Fabbricate in acciaio inox lucidato è completa di porta-lucchetto e presenta la particolarità di una molla di compensazione interna che elimina qualsiasi possibile vibrazione.

Codice	Lunghezza mm	A mm	C mm	D mm	E mm	F mm	G mm	H mm	I mm	J mm	K mm	L mm
38.207.01	106	20	22	104	10	25	16	28	15	M4	34	21

### Chiusura per gavoni con occhiello portallucchetto

In acciaio inox lucidato a specchio.

Codice	Lunghezza mm	Larghezza mm	Corsa mm
38.209.00	110 (totale)	30	12

**OSCULATI**

### Chiusura per gavoni Slim

**AISI 316**

Completa di occhiello porta-lucchetto. Corsa regolabile. Fabbricati in acciaio inox AISI 316 lucidato a specchio.

Codice	Lunghezza totale mm	Larghezza mm	Sporgenza mm	Corsa regolabile
38.208.01	82	20	18,8	4,5
38.208.02	115	30	16,5	13



**OSCULATI**

### Chiusura a leva carenata RIVIERA

**AISI 316**

**Codice 38.212.00**

In acciaio inox lucidato. Predisposta per chiusura con lucchetto.



**OSCULATI**

### New Chiusura a leva in acciaio inox

#### FULLY FLUSH OPEN AND CLOSE

Chiusura a leva in acciaio inox AISI 316 lucidato a specchio, progettato per adattarsi a varie applicazioni e garantire la chiusura di qualsiasi gavone.

Il pin di chiusura con foro eccentrico può essere ruotato per ottenere la tensione di chiusura desiderata.

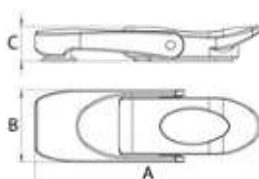
Una volta installato il meccanismo Flush con presa ergonomica per aiutarne l'utilizzo.

In posizione aperta il gancio di chiusura ruota di 180 gradi e non fuoriesce dall'ingombro della maniglia impedendo che venga urtato accidentalmente.

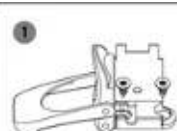
Include una dima in PVC per facilitare l'installazione.



Fully flush when not in use



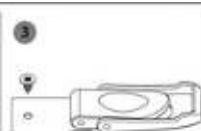
Codice	mm			Dimensioni viti
	A	B	C	
38.213.00	80	26	13	M4
38.213.01	100	32	16	M5



Use the template to hold the base in the open position, and mount the body with two screws.



Insert the template on the front of the body.



Mark the hole for the latching pin.



Install the latching pin and turn it for the desired tension.