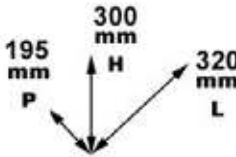


Autoclave CEM con corpo in Bronzo e vaso di espansione

Corpo pompa in bronzo; adatta quindi anche ad usi con **acqua salata** come lavaggio ponte. Vaso espansione in acciaio inox. Pompa autoadescente, è consigliata l'installazione di valvola di non ritorno sull'aspirazione. Complete di Manometro e relè.

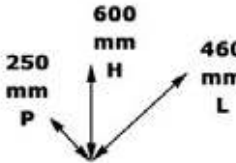
Codice	V	Portata l/min	Motore				Taratura pressostato BAR	Portagomma	Serbatoio l	kg
			HP	W	giri/min	A				
16.061.24	24	36	0,65	480	3000	22	1,4-2,8	1"	2	25



Autoclave CEM con vaso di espansione

Corpo pompa in acciaio inox. Vaso espansione in acciaio inox. Pompa autoadescente, è consigliata l'installazione di valvola di non ritorno sull'aspirazione. Complete di Manometro e relè.

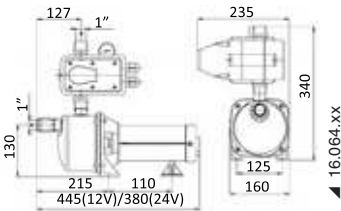
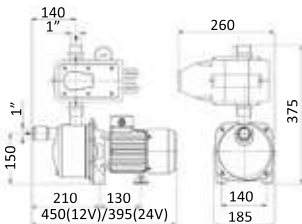
Codice	V	Portata l/min	Motore				Pressione max BAR	Taratura pressostato BAR	Portagomma	Serbatoio l	kg
			HP	W	giri/min	A					
16.062.24	24	50	0,8	600	2600	28	4,8	1,4-3,0	1"	20	17



Autoclave CEM a controllo elettronico

Corpo pompa in acciaio inox. Pompa autoadescente.
Sistema EPC (Electronic Pressure Control): arresto automatico della pompa all'esaurimento della riserva d'acqua (proteggendo la pompa stessa da dannose marce a secco),
Monitoraggio costante del funzionamento mediante spie luminose: luce verde "Line"= pompa in funzione; luce rossa = "Failure": pompa non in funzione a causa di una anomalia (es. esaurimento acqua).
Pressione dell'acqua costante durante l'erogazione. Ingombri ridotti rispetto all'autoclave tradizionale con serbatoio.

Codice	V	Portata l/min	Prevalenza m	Motore				Portagomma	kg
				HP	W	giri/min	A		
16.064.12	12	55	28	0,4	300	2200	33	1"	7
16.064.24	24	55	30	0,5	400	2600	16	1"	7
16.063.12	12	50	30	0,7	520	2400	40	1"	11,5
16.063.24	24	50	38	0,8	600	2600	28	1"	11,5



16.063.xx



16.064.xx