

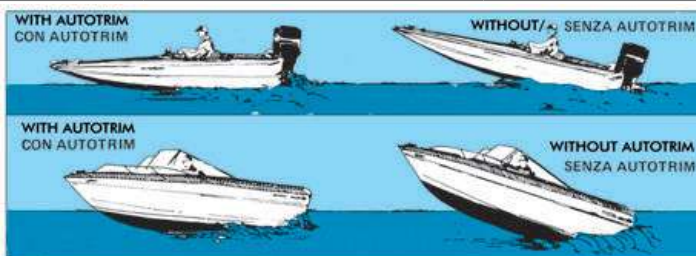
## Piastre flap



### Flap ipersostentatore Auto Trim

Sono realizzati in **polietilene** reticolato e sono autoaggiustanti. Causa la particolare forma e nervatura, inizialmente aiutano la planata dello scafo, poi via via che la velocità aumenta, si autoallineano con il fondo, garantendo un assetto ottimale e grande stabilità. L'installazione universale é facilissima.

Codice	mm	Per imbarcazioni
51.640.00	255x210	Fino a 6 m
51.650.00	380x260	Fino a 6/8 m



### Coppia flap serie Standard con profondità di 230 mm

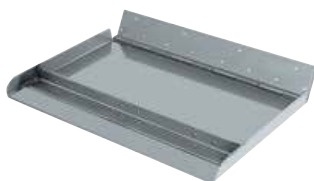
In **acciaio inox**, modello con **spessore da 2,5 mm** e con **speciale cerniera a snodo totale**. Il flap, qualsiasi kit di azionamento adotti, **può ruotare di ben 180°** senza sforzare o scavezzarsi dall'attacco della poppa. Sono predisposti per essere utilizzati: con kit **elettroidraulici** "Bennett 51.235.12/24"; con kit **elettromeccanici** "EM" 51.350.00 (solo serie standard 51.134.01/02/03/04/05); con kit **meccanici** 51.134.00 (solo serie standard 51.134.01/2/3/4).



Codice	Coppia flap cm	Per imbarcazioni	Predisposti per azionatori		
			idraulici 51.235.12/24	elettromeccanici 51.350.00	meccanici 51.134.00
51.134.01	30x23	Fino a 4/4,5 m	x	x	x
51.134.02	40x23	Fino a 4,5/5 m	x	x	x
51.134.03	55x23	Fino a 5/6 m	x	x	x
51.134.04	75x23	Fino a 6,5/7,5 m	x	x	x

### Coppia flap serie Maxi con profondità di 300 mm, con nervatura laterale + nervatura centrale

In **acciaio inox**, modello con **spessore da 2,5 mm** e con **speciale cerniera a snodo totale**. Il flap, qualsiasi kit di azionamento adotti, **può ruotare di ben 180°** senza sforzare o scavezzarsi dall'attacco della poppa. Sono predisposti per essere utilizzati: con kit **elettroidraulici** "Bennett 51.235.12/24"; con kit **elettromeccanici** "EM" 51.350.00 (solo serie 51.234.02/03/04).



Codice	Coppia flap cm	Per imbarcazioni	Predisposti per azionatori	
			idraulici 51.235.12/24	elettromeccanici 51.350.00
51.434.02	45x30	Fino a 6/7 m	x	x
51.434.03	55x30	Fino a 8/9 m	x	x
51.434.04	75x30	Fino a 9/10 m	x	x

### Coppia flap serie HS per scafi oltre 40 nodi

In **acciaio inox** di nostra produzione, modello con **spessore da 2,5 mm** e con **speciale cerniera a snodo totale**. Il flap, qualsiasi kit di azionamento adotti, **può ruotare di ben 180°** senza sforzare o scavezzarsi dall'attacco della poppa. Sono predisposti per essere utilizzati: con kit **elettroidraulici** "Bennett 51.235.12/24"; con kit **elettromeccanici** "EM" 51.350.00 (solo 51.234.01).



Codice	Coppia flap cm	Da abbinare/ordinare
51.234.01	30x30	Kit EM 51.350.00 - kit Bennett 51.235.12/24
51.234.02*	30x45	Kit 51.235.12/24 + due cilindri a parte 51.237.00 + un kit 51.240.00

\* Da abbinare con un **doppio cilindro Bennett**.

## Azionatori/pistoni per flap ed accessori



### Kit meccanico per azionare i flap

E' costituito da due tenditori in **acciaio inox** da 10 mm, più quattro piastre in **acciaio inox** per il fissaggio dei tenditori ai flap e allo scafo, più **due volantini speciali** per il bloccaggio e lo sbloccaggio rapido **a mano** dei tenditori.

Codice	Per i flap
51.134.00	51.134.01; 51.134.02; 51.134.03; 51.134.04