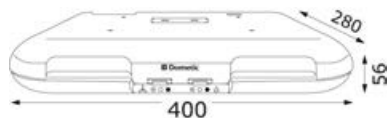


Elettrodomestici nautici

Cappa aspirante DOMETIC senza scarico esterno

A ricircolo d'aria, con filtro carboni attivi. Filtro lavabile. Ventola a 2 velocità, 2 faretti alogeni da 10 W integrati.

Codice	V	Aspirazione	Potenza assorbita	Luci	mm	kg	Filtro carboni attivi ricambio
50.236.13	12	38/45 m ³ /h	5 W	2x10 W	400x280x56 (H)	2,2	50.236.15



Dometic
Created by Electrolux



Aspirapolvere portatile WAECO autoalimentato Power-vac

Alimentato da una batteria a 12V, 2,6 A. Capacità 3,8 l, autonomia 18 minuti (± 10%). Potenza aspirazione 400 mm di colonna H2O (± 10%).

Codice	V	Autonomia	Tempo ricarica	mm
50.848.00	12	18 (± 10%)	10/14 ore	298x171x175



Aspirapolvere centralizzato DOMETIC

Montaggio ad incasso a parete. Potenza aspirante 2500 mm (colonna H2O). Completo di tubo d'aspirazione da 12 m, spazzole e bocchetta d'aspirazione. Triplo filtro efficiente ed ipoallergico.

Codice	V	Potenza W	mm	Sacchetti ricambio kit 5 pezzi
50.851.01	220	950	298x171x175	50.851.05

▲ 50.851.05



Scaldabagni ed accessori

Boat Boiler ATI

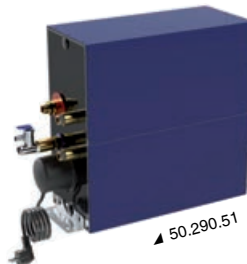
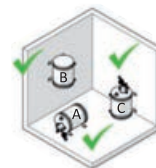
Funzionamento **bivalente** con scambiatore di calore o resistenza elettrica di 1250 W a 230 V. (a richiesta resistenza a 110 V, per mercati USA). Isolamento spinto tra serbatoio e carcassa in poliuretano espanso, al fine di mantenere l'acqua in temperatura per almeno **123 ore**. Scambiatore di calore **surdimensionato** che dà una resa pratica molto superiore a prodotti concorrenti di capacità doppia. Montaggio sia orizzontale che verticale. Valvola di sicurezza tarata a 4 bar, pressione collaudo 8 bar.

Modello A) Con caldaia in **vetro porcellanato** e rivestimento esterno in **alluminio**. Protezione catodica con anodo in magnesio. Scambiatore di calore smaltato.

Modello B) Con caldaia in **acciaio inox AISI 316** e rivestimento esterno in **alluminio similinox lucidato a specchio**. Scambiatore di calore in **acciaio inox**. Completati di rubinetto di scarico frontale. Possibilità di montaggio sui tre assi.

Versione A	Versione B inox	Modello	I	Forma	tot. con flangia P mm	solo boiler L2 mm	interasse staffe L1 mm
50.290.51	-	Boat Boiler 20	20	Rettangolare	190	420	457
50.289.49	50.389.50	Boat Boiler 22	22	Cilindrico	485	410	335
-	50.389.55	Boat Boiler 30	30	Cilindrico	619	544	470
50.289.52	50.389.52	Boat Boiler 45	45	Cilindrico	320	880	320

▲ 50.289.54 Anodo di ricambio universale



▲ 50.290.51



▲ 50.289.49



▲ 50.289.52