

Supporti sedili e slitte

OSCOLATI

Supporto sedili girevoli in alluminio anodizzato

MADE IN ITALY

Completi di boccole in nylon antifrizione. Finitura accurata. Tubi con anodizzazione a specchio. Base Ø 230 mm.

| Codice | Altezza mm | Tipo | Base superiore | Base fissaggio | Ø colonna mm | Ø base mm |
|-----------|------------|-------------|------------------|----------------|--------------|-----------|
| 48.660.01 | 300 | Fisso | Nylon rinforzato | Lucida | 80 | 230 |
| 48.650.01 | 300 | Fisso | Alluminio | Lucida | 80 | 230 |
| 48.660.02 | 450 | Fisso | Nylon rinforzato | Lucida | 80 | 230 |
| 48.650.02 | 450 | Fisso | Alluminio | Lucida | 80 | 230 |
| 48.665.00 | 450/620 | Telescopico | Nylon rinforzato | Sabbiata | 80/73 | 230 |
| 48.660.00 | 450/620 | Telescopico | Nylon rinforzato | Lucida | 80/73 | 230 |
| 48.640.00 | 450/620 | Telescopico | Alluminio | Sabbiata | 80/73 | 230 |
| 48.650.00 | 450/620 | Telescopico | Alluminio | Lucida | 80/73 | 230 |

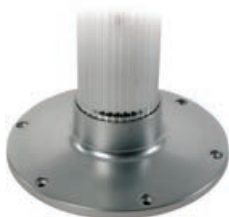
E' possibile chiedere altezze personalizzate per minimo 10 pz.



▲48.650.00



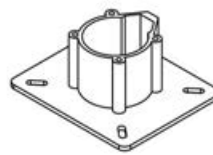
▲48.660.00



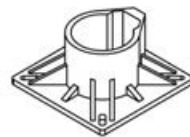
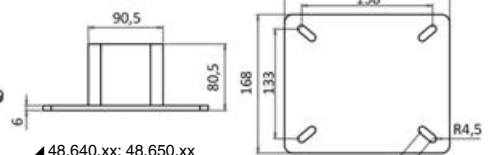
▲Base lucida



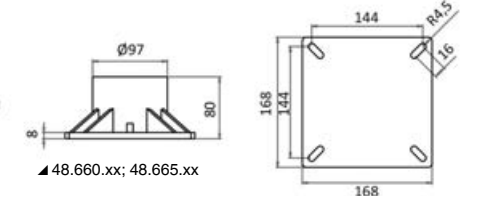
▲Base sabbiata



▲48.640.xx; 48.650.xx



▲48.660.xx; 48.665.xx



Supporto sedili con slitta girevole

MADE IN ITALY

Completi di boccole in nylon antifrizione. Finitura molto accurata. Tubi con anodizzazione a specchio.

| Codice | Altezza mm | Tipo | Base fissaggio | Ø colonna mm | Ø base mm |
|-----------|------------|-------------|----------------|--------------|-----------|
| 48.630.01 | 300 | Fisso | Lucida | 80 | 230 |
| 48.630.02 | 450 | Fisso | Lucida | 80 | 230 |
| 48.625.00 | 450/620 | Telescopico | Sabbiata | 80/73 | 230 |
| 48.630.00 | 450/620 | Telescopico | Lucida | 80/73 | 230 |

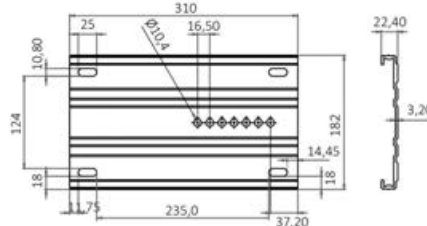
E' possibile richiedere altezze personalizzate per minimo 10 pz.



▲48.630.02



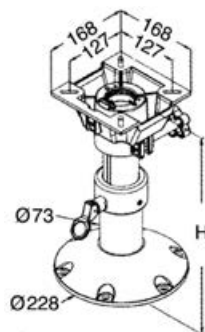
▲48.630.00



▲48.710.00



▲48.709.98



Supporto sedile con testa girevole

Base e colonna in alluminio anodizzato + supporto sedile girevole in alluminio verniciato grigio.

| Codice | H mm | Tipo | Ø colonna mm | Ø base mm |
|-----------|---------|-------------|--------------|-----------|
| 48.709.98 | 280/380 | Telescopico | 73/60 | 228 |
| 48.709.99 | 340/470 | Telescopico | 73/60 | 228 |
| 48.710.00 | 430/630 | Telescopico | 73/60 | 228 |