

Boccole per passaggio cavi da incollare ROPEYE TDP

Ropeye Through Deck Pushing è stato progettato per proteggere le strutture nella realizzazione di fori di passaggio e permettere il regolare scorrimento di cime, scotte e drizze.

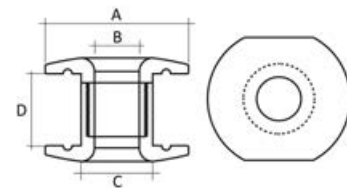
Codice	Codice Ropeye	Materiale	Ø testa (A) mm	Ø interno (B) mm	Ø esterno (C) mm	Lunghezza (D) mm	Peso g
39.817.01	ROTDP12	Alluminio anodizzato	28	8	12	30	8,2
39.817.02	ROTDP14	Alluminio anodizzato	30	10	14	30	10
39.817.03	ROTDP16	Alluminio anodizzato	32	12	16	30	11,5
39.817.04	ROTDP18	Alluminio anodizzato	34	14	18	30	12,3



Boccole per passaggio cavi ROPEYE Double TDP

Double TDP è regolabile in base allo spessore della struttura, rinforza il ponte/parete/paratie interne e le protegge dall'abrasione. Consigliato per Ropeye Pro Loop.

Codice	Codice Ropeye	Materiale	Ø testa (A) mm	Ø interno (B) mm	Ø esterno (C) mm	Lunghezza (D) mm	Peso g
39.818.01	ROTDP10/10-12	Alluminio anodizzato	32	9,5	16	10-12	12,5
39.818.02	ROTDP10/12-16	Alluminio anodizzato	32	9,5	16	12-16	13
39.818.03	ROTDP10/16-22	Alluminio anodizzato	32	9,5	16	16-22	15
39.818.04	ROTDP10/22-30	Alluminio anodizzato	32	9,5	16	22-30	16,5
39.818.05	ROTDP10/30-50	Alluminio anodizzato	32	9,5	16	30-50	17
39.818.06	ROTDP14/10-12	Alluminio anodizzato	40	12	20	10-12	22,5
39.818.07	ROTDP14/12-16	Alluminio anodizzato	40	12	20	12-16	23,5
39.818.08	ROTDP14/16-22	Alluminio anodizzato	40	12	20	16-22	26
39.818.09	ROTDP14/22-30	Alluminio anodizzato	40	12	20	22-30	29
39.818.10	ROTDP14/30-50	Alluminio anodizzato	40	12	20	30-50	29,5
39.818.11	ROTDP18/10-12	Alluminio anodizzato	48	14	24	10-12	35,5
39.818.12	ROTDP18/12-16	Alluminio anodizzato	48	14	24	12-16	37
39.818.13	ROTDP18/16-22	Alluminio anodizzato	48	14	24	16-22	40
39.818.14	ROTDP18/22-30	Alluminio anodizzato	48	14	24	22-30	45
39.818.15	ROTDP18/30-50	Alluminio anodizzato	48	14	24	30-50	45,5



Anelli antifrizione ROPEYE SLR

Ropeye Self-Locking Rings, anelli a bassa frizione per molteplici usi interni ed esterni. Realizzati in alluminio anodizzato, sono appositamente progettati per mantenere il regolare scorrimento di cime, scotte, drizze all'interno del canale dell'anello.

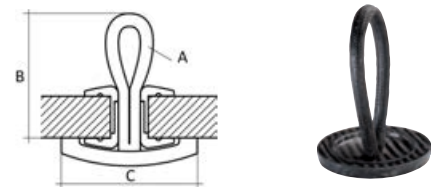
Codice	Codice Ropeye	Materiale	Esterno (A) mm	Interno (B) mm	Larghezza (C) mm	Anello (D) mm	Peso g	Carico di rottura kg
39.819.01	ROSLR7-10	Alluminio	7	10	11	24	5	800
39.819.02	ROSLR10-14	Alluminio	10	14	15	34	13	1600
39.819.03	ROSLR14-20	Alluminio	14	20	20	46	30	3200
39.819.04	ROSLR20-28	Alluminio	20	28	31	70	120	6400
39.819.05	ROSLR28-38	Alluminio	28	38	44	99	290	10000



Pad eye con fissaggio sotto paratia ROPEYE Pro Loop

Pad-Eye tessile in Carbonio, con base curva, per installazioni passanti su strutture interne ed esterne. Per le massime performance e gamma di utilizzo si raccomanda l'installazione con Ropeye DTDP. Ropeye SLR integra e completa la gamma di utilizzo del Ropeye Pro Loop. (DTDP e SLR non inclusi).

Codice	Codice Ropeye	Materiale	Cima (A) mm	Anello (B) mm	Ø base (C) mm	Peso g	Carico di rottura kg
39.815.01	ROPPO50/40-4	Carbonio	4	40	50	17,5	1100
39.815.02	ROPPO50/60-4	Carbonio	4	60	50	18,5	1100
39.815.03	ROPPO60/80-6	Carbonio	6	80	60	32	2200
39.815.04	ROPPO70/120-8	Carbonio	8	120	70	55	3500



Ponticello ROPEYE Eyestrapp

Ropeye Eyestrapp, permette di avere un ottimo punto di fissaggio interno facile da realizzare e contenuto nelle dimensioni. Per un incollaggio elastico: SIKAFLEX 291i 65.289.XX.

Codice	Codice Ropeye	Materiale	Raggio mm	Lunghezza mm	Larghezza mm	Peso g	Carico di rottura kg
39.822.00	ROSOE	Carbonio	9	50	14	2	35

