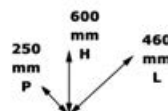


Autoclave CEM con vaso di espansione

Corpo pompa in acciaio inox. Vaso espansione in acciaio inox.
 Pompa autoadescente, è consigliata l'installazione di valvola di non ritorno sull'aspirazione.
 Complete di Manometro e relè.

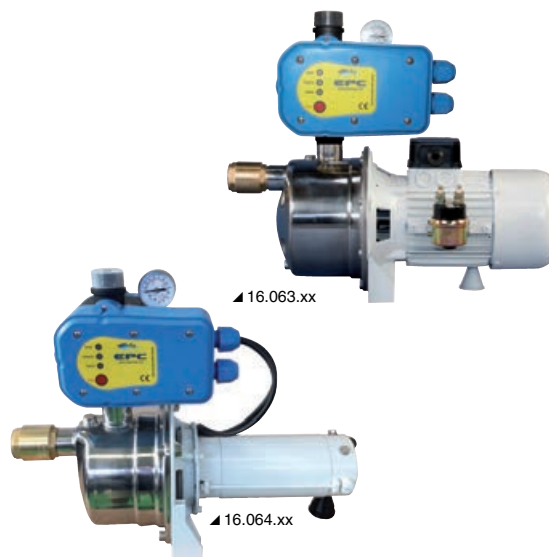
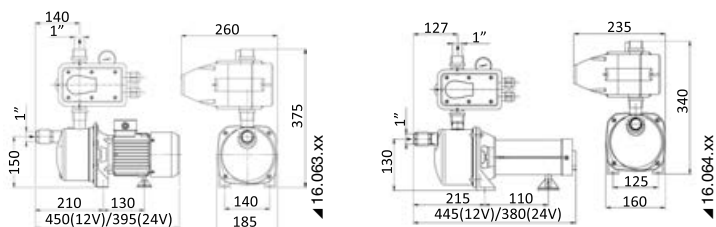
Codice	V	Portata l/min	Motore				Pressione max BAR	Taratura pressostato BAR	Portagomma	Serbatoio l
			HP	W	giri/min	A				
16.062.12	12	50	0,7	520	2400	40	3,8	1,4-2,8	1"	20
16.062.24	24	50	0,8	600	2600	28	4,8	1,4-3,0	1"	20



Autoclave CEM a controllo elettronico

Corpo pompa in acciaio inox. Pompa autoadescente.
 Sistema EPC (Electronic Pressure Control): arresto automatico della pompa all'esaurimento della riserva d'acqua (proteggendo la pompa stessa da dannose marce a secco),
 Monitoraggio costante del funzionamento mediante spie luminose: luce verde "Line"= pompa in funzione; luce rossa = "Failure": pompa non in funzione a causa di una anomalia (es. esaurimento acqua).
 Pressione dell'acqua costante durante l'erogazione. Ingombri ridotti rispetto all'autoclave tradizionale con serbatoio.

Codice	V	Portata l/min	Prevalenza m	Motore				Portagomma	kg
				HP	W	giri/min	A		
16.064.12	12	55	28	0,4	300	2200	33	1"	7
16.064.24	24	55	30	0,5	400	2600	16	1"	7
16.063.12	12	50	30	0,7	520	2400	40	1"	11,5
16.063.24	24	50	38	0,8	600	2600	28	1"	11,5



Serbatoi di espansione (polmone)

Serbatoio di espansione universale per autoclavi

In ABS, si può adattare a qualsiasi autoclave in commercio ed evita le caratteristiche pulsazioni quando il rubinetto è aperto al minimo.

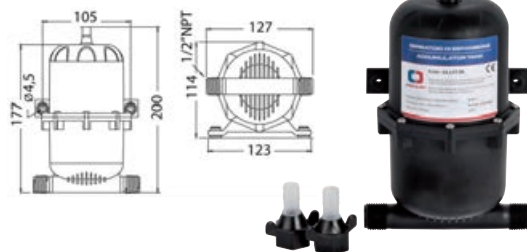
Codice	Portata volumetrica l	Pressione max	Portagomma
16.125.00	1	6 Atm	1/2" femmina



Serbatoio di espansione

In ABS.

Codice	Portata volumetrica l	Pressione max	Raccordi	Portagomma inclusi
16.127.00	0,75	8,6 bar	1/2"	2 da 13 mm



OSCOLATI

Serbatoio di espansione universale per autoclavi e scaldabagni

Atto ad evitare la caratteristica pulsazione quando i rubinetti non sono aperti al massimo e l'aumento di volume dell'acqua calda negli scaldabagni. Carcassa in **acciaio inox lucidato**, membrana in butile.

Codice	Raccordo	Portata volumetrica l	Pressione di esercizio bar	Ø mm	Altezza mm	Raccordi idraulici alla linea di tubazione OPTIONAL	Staffa
16.126.00	1/2"	2	1/10	130	196	17.318.02; 17.115.07	Si
16.126.01	1/2"	1	1/10	116	155	17.318.02; 17.115.07	No

